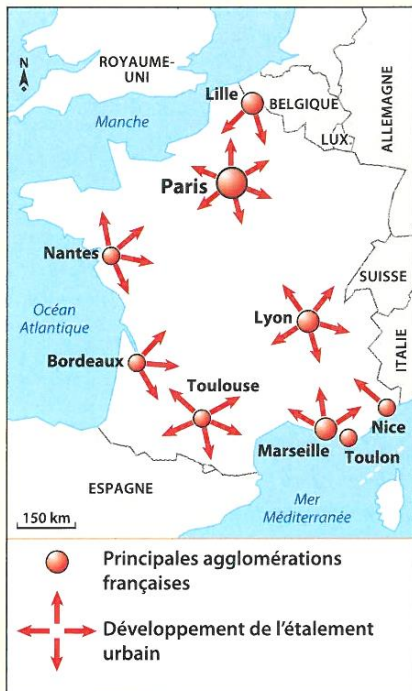
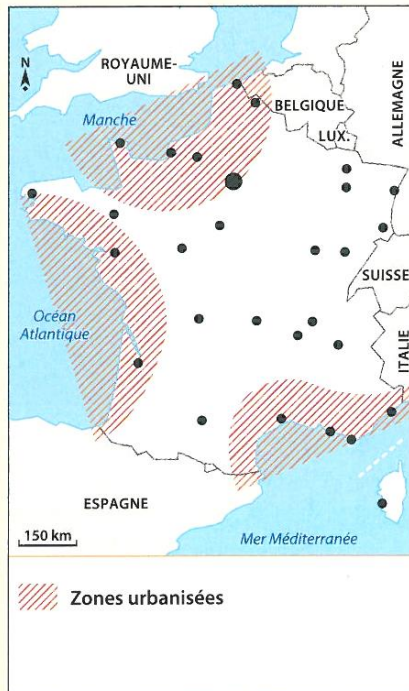


**CARTES REPÈRES**

**L'étalement urbain autour des grandes agglomérations**



**L'urbanisation des littoraux**



**Les grandes zones de protection des milieux naturels**



**NOTIONS CLÉS**

- **Technopôle**: espace qui concentre des industries associées à des centres de recherche et universitaires.
- **Périurbanisation**: extension des espaces urbains à la périphérie des agglomérations.
- **Aire urbaine**: ensemble de communes, d'un seul tenant et sans enclave, constitué par un pôle urbain de plus de 10 000 emplois et par une couronne périurbaine.
- **Conflit d'usage**: tensions autour d'une ressource, liées à la concurrence des activités sur un espace.

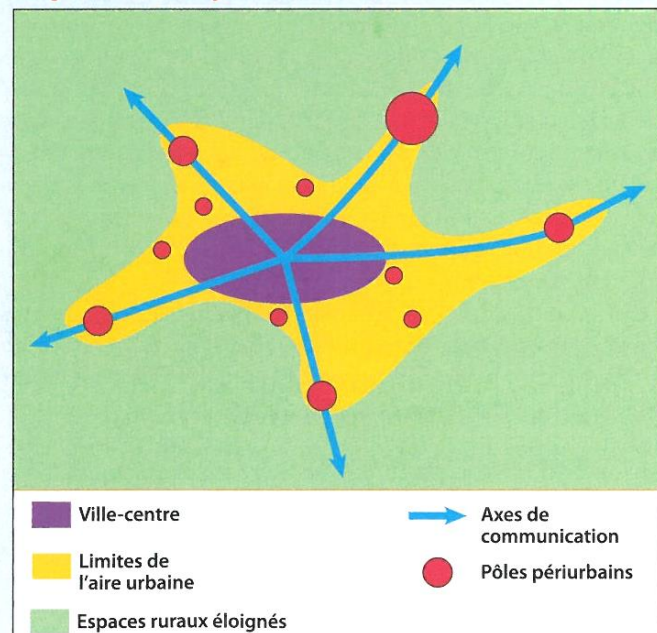
**ACTIVITÉ TICE**

**Votre commune via le portail des territoires et des citoyens**

- Ouvrez le site <http://www.geoportail.fr>.
- Recherchez des photographies aériennes de la commune de votre collègue et décrivez son organisation (centre-ville, banlieue, lotissements, grands axes de transport, etc.).

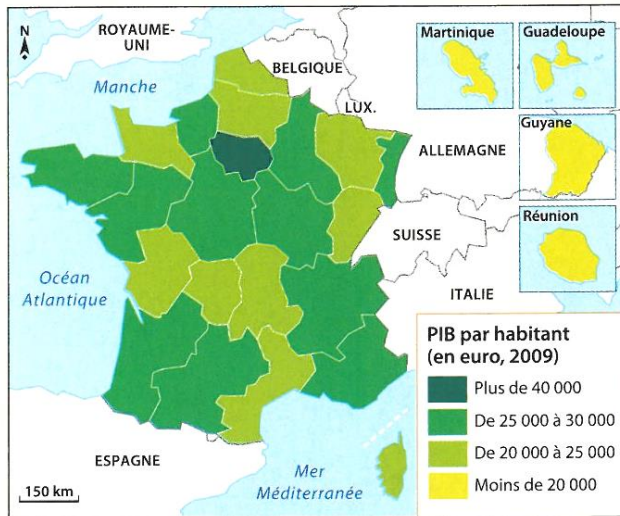
**RETENIR L'ESSENTIEL**

**Le processus de périurbanisation**

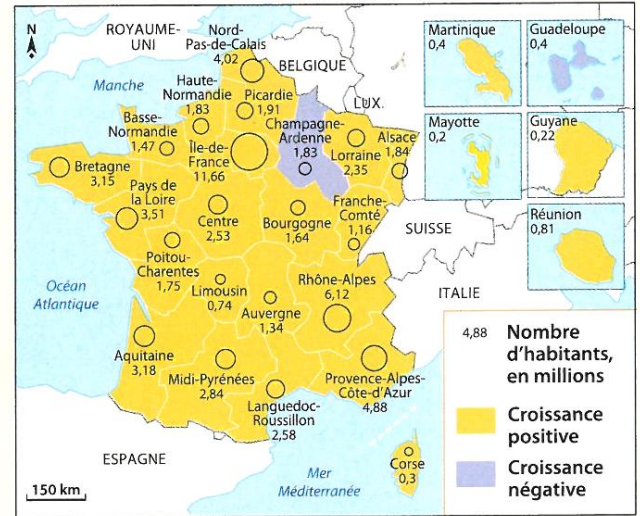


CARTES REPÈRES

La richesse des Régions françaises



La population des Régions françaises



NOTIONS CLÉS

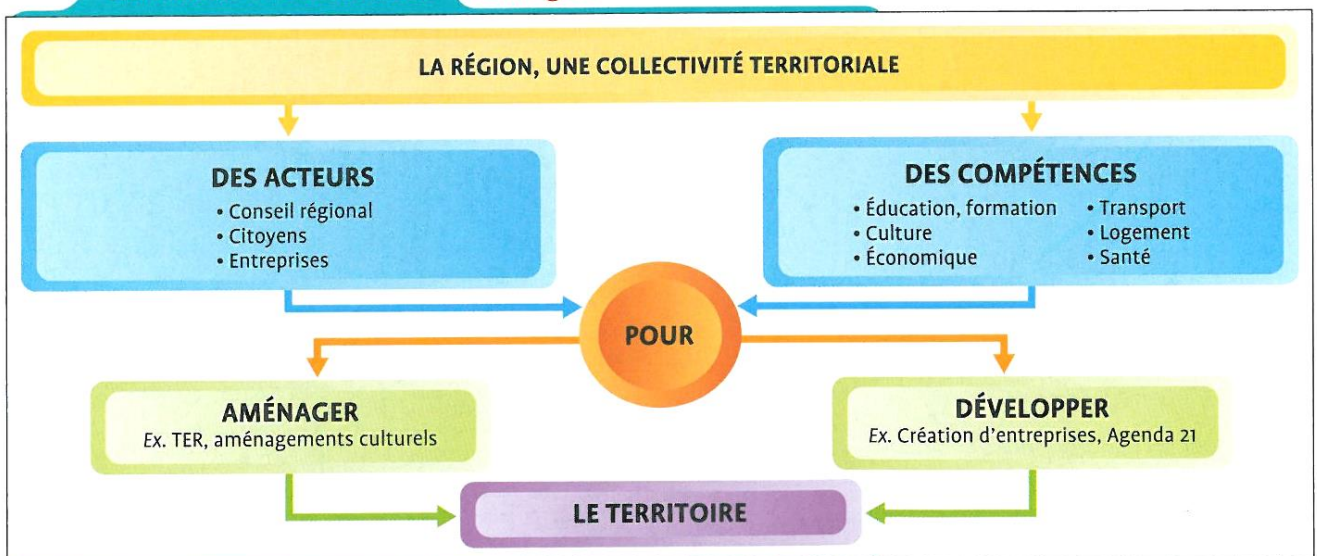
- **Décentralisation**: transfert des compétences de l'État aux collectivités territoriales (communes, départements et Régions).
- **Collectivité territoriale**: structure administrative qui possède une autonomie de gestion d'un territoire. Terme employé pour désigner les communes, les départements et les Régions.
- **Interface**: zone de contacts entre deux espaces différents.

ACTIVITÉ TIC

À la découverte d'une euro-région

- Ouvrez le site <http://www.euroregio.eu>, puis sélectionnez la langue (en haut à droite). Cliquez sur « Présentation » dans le bandeau de gauche pour découvrir les cinq régions partenaires de cette euro-région. Cliquez sur « Projets » dans le bandeau de gauche.
- Identifiez les cinq grands domaines d'action de cette euro-région.

RETENIR L'ESSENTIEL La Région

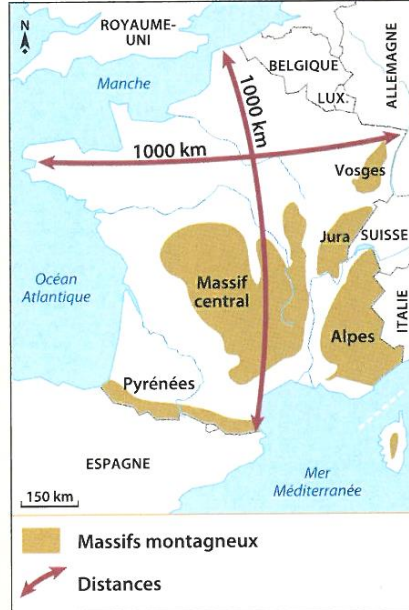


**CARTES REPÈRES**

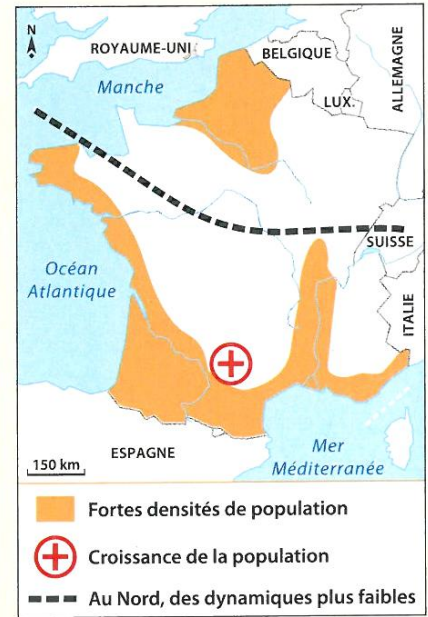
**Façades maritimes et grands fleuves**



**Distances et massifs montagneux**



**Densité de peuplement et mobilités nationales**



**NOTIONS CLÈS**

- **Ressources**: éléments naturels renouvelables ou non (eau, sol, bois, minerais, énergies fossiles comme le pétrole ou le gaz, végétaux).
- **Contrainte**: facteur naturel (froid, altitude, etc.) pesant sur la mise en valeur de l'espace par les hommes.
- **Accroissement naturel**: variation positive de l'effectif de la population due à un nombre de naissances supérieur à celui des décès.
- **Solde migratoire**: différence entre le nombre de personnes qui sont entrées sur le territoire et le nombre de personnes qui en sont sorties au cours de l'année.

**ACTIVITÉ TIC**

Quels sont les enjeux de l'interface terre/mer ?

- Ouvrez le site <http://www.developpement-durable.gouv.fr/>
- Cliquez sur l'onglet « Mer et littoral ».
- Explorez les trois rubriques « La mer au-delà de la plage » en téléchargeant l'animation.
- Identifiez les ressources de la mer ainsi que l'origine et la nature des déchets en mer.

**RETENIR L'ESSENTIEL**

**Ressources et contraintes du territoire national**

